

# BEWEEGS®

LES SOLUTIONS CAPILLAIRES

**MODALITÉS 2026**

Tout savoir sur les nouvelles  
modalités de prise en charge  
des prothèses capillaires

## Chevelures

MÉDICALES PRÊT-À-PORTER

COLLECTION HAUTE COUTURE CHEVEUX NATURELS

Henry MARGU

FAIR FASHION  
NATURAL LINE

# Remboursements

## TOUT SAVOIR SUR LES NOUVELLES MODALITÉS DE REMBOURSEMENT DES PROTHÈSES CAPILLAIRES ET ACCESSOIRES

À PARTIR DU 1<sup>ER</sup> JANVIER 2026

La réforme des prothèses capillaires, publiée au Journal officiel (JO) d'octobre 2025, élargit le champ du remboursement et facilite l'accès à des solutions de meilleure qualité, plus confortables et plus esthétiques. Elle vise également à réduire les inégalités dans le parcours de soins.

**Cette évolution s'inscrit dans une démarche plus large d'amélioration de l'accompagnement des patient(e)s et de soutien à la qualité de vie.**

Désormais, les prothèses capillaires seront réparties en 4 classes, définies selon leur composition et leur qualité. Toutes bénéficient de la même base de remboursement (BRSS) de l'Assurance Maladie Obligatoire.

La modification de prise en charge renforcée de la **Classe 2**, fait suite au **décret 2025-1131 du 26 novembre 2025 paru le 27 novembre 2025 au Journal Officiel (JO)**. Ce projet, précise l'**obligation pour les complémentaires santé (AMC)** d'assurer la prise en charge du **différentiel** entre la base de remboursement (BRSS) et le prix limite de vente (PLV) pour les prothèses capillaires concernées.

L'introduction de la **Classe 4**, dédiée aux prothèses capillaires en cheveux naturels, ouvre pour la première fois un remboursement équivalent à celui des autres Classes, ce qui constitue une avancée majeure. Les personnes qui souhaitent se tourner vers ce choix peuvent désormais y accéder.

### QUELLE PRISE EN CHARGE POUR LES ACCESSOIRES TEXTILES ?

Si vous ne souhaitez pas de prothèse capillaire, trois accessoires capillaires de type turban, couronne de cheveux, bandeaux ou autre tissu hypoallergénique peuvent être pris en charge sur prescription médicale.

### QUI PEUT PRESCRIRE ?

Le remboursement d'une prothèse capillaire, d'accessoires capillaires ou de prothèse capillaire partielle... nécessite une prescription médicale qui peut être établie par un médecin, un dermatologue ou une Infirmière en Pratique Avancée (IPA) en oncologie.

### QUEL PROFESSIONNEL DE PROTHÈSE CAPILLAIRE ?

La distribution des prothèses capillaires est effectuée par des professionnels titulaires d'un diplôme de coiffeur, de perruquier-posticheur ou de professionnel de santé, ayant une expérience ou une formation complémentaire à leur parcours initial, leur permettant l'accompagnement du patient sur les aspects techniques et sur le plan psychologique et social (aider le patient à retrouver son identité et sa confiance en soi). Un espace chaleureux et individuel permettra l'échange en toute confidentialité.

Différents modèles vous seront présentés pour vous permettre d'essayer plusieurs prothèses capillaires et/ou accessoires, de type turban.

### QUELLES MODALITÉS DE REMBOURSEMENT ET DE RENOUVELLEMENT ?

La prise en charge peut être renouvelée après une période de 12 mois suivant la date de la prise en charge précédente.

Afin d'être remboursé, le centre capillaire peut à partir de votre ordonnance faire une télétransmission s'il est équipé, sinon il vous remet une feuille de soin et une facture que vous transmettez à votre organisme de santé et à votre mutuelle (selon le contrat dont vous disposez).

### À RETENIR

L'accompagnement est essentiel et doit être à la hauteur de l'attente des patient(e)s. **Pour cette raison, la vente à distance, sans essai, ne peut être réservée aux seules situations de renouvellement d'une perruque.**

# Nouvelles classes de remboursement

DÈS 2026

CLASSE 1

PROTHÈSE CAPILLAIRE TOTALE, + 1 ACCESSOIRE TEXTILE INCLUS

CODE 6239854

Prix de vente public 350€ TTC

Votre Assurance Maladie Obligatoire (AMO) vous rembourse intégralement. PAS DE RESTE À CHARGE

Prothèse capillaire en fibre synthétique, avec une surface d'implantation manuelle d'au moins 30 cm<sup>2</sup>, répartie au niveau du vertex, de la raie et de la bordure frontale.

CLASSE 2

PROTHÈSE CAPILLAIRE TOTALE, + 1 ACCESSOIRE TEXTILE INCLUS

CODE 6226372

Prix de vente public 700€ TTC

Votre Assurance Maladie Obligatoire (AMO) vous rembourse 350 € et l'Assurance Maladie Complémentaire (AMC) prend en charge le différentiel.

Prothèse capillaire avec une implantation de cheveux naturels d'une surface minimale de 30% avec une surface d'implantation manuelle d'au moins 30 cm<sup>2</sup>. **OU** Prothèse capillaire en fibre synthétique d'une surface supérieure à 100 cm<sup>2</sup>, exclusivement implantée manuellement.

CLASSE 3

PROTHÈSE CAPILLAIRE TOTALE, + 1 ACCESSOIRE TEXTILE INCLUS

Prix de vente public 1000€ TTC

Votre Assurance Maladie Obligatoire (AMO) vous rembourse 350 €. L'Assurance Maladie Complémentaire (AMC) prend éventuellement une partie, selon votre contrat.

Prothèse capillaire avec au moins 50% de cheveux naturels, quel que soit le type de montage (manuel ou mécanique) avec une surface exclusivement implantée manuellement supérieure à 50 cm<sup>2</sup>.

CLASSE 4

PROTHÈSE CAPILLAIRE TOTALE, + 1 ACCESSOIRE TEXTILE INCLUS

CODE 6259880

Sur devis auprès du professionnel agréé

Votre Assurance Maladie Obligatoire (AMO) vous rembourse 350 €. L'Assurance Maladie Complémentaire (AMC) prend éventuellement une partie, selon votre contrat.

Prothèse capillaire avec 100% de cheveux naturels avec une surface d'implantation manuelle d'au moins 30 cm<sup>2</sup>.

PROTHÈSE CAPILLAIRE PARTIELLE

PROTHÈSE CAPILLAIRE PARTIELLE, + 1 ACCESSOIRE TEXTILE INCLUS

CODE 6275318

Prix de vente public 125€ TTC

Votre Assurance Maladie Obligatoire (AMO) vous rembourse intégralement. PAS DE RESTE À CHARGE

ACCESSOIRES CAPILLAIRES

3 ACCESSOIRES CAPILLAIRES MAXIMUM, (COURONNE DE CHEVEUX, TURBANS, BANDEAUX)

CODE 6210721

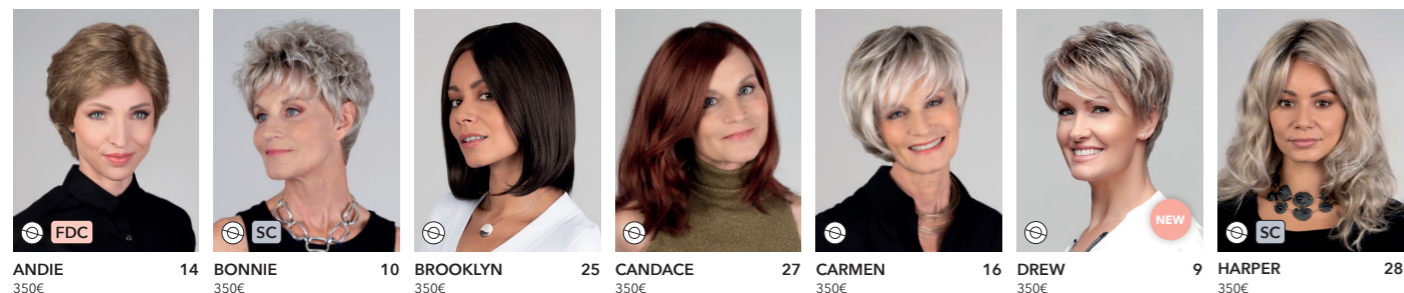
Prix de vente public 40€ TTC

Votre Assurance Maladie Obligatoire (AMO) vous rembourse 20€. L'Assurance Maladie Complémentaire (AMC) prend éventuellement une partie, selon votre contrat.

\* AMO : Assurance maladie Obligatoire AMC : Assurance maladie complémentaire

**Classe 1** *Happy MARGOT* CHEVELURE INTÉGRALEMENT PRISE EN CHARGE PAR L'ASSURANCE MALADIE OBLIGATOIRE (AMO) + 1 ACCESSOIRE TEXTILE INCLUS CODE 6239854

★ 1<sup>ER</sup> CONFORT

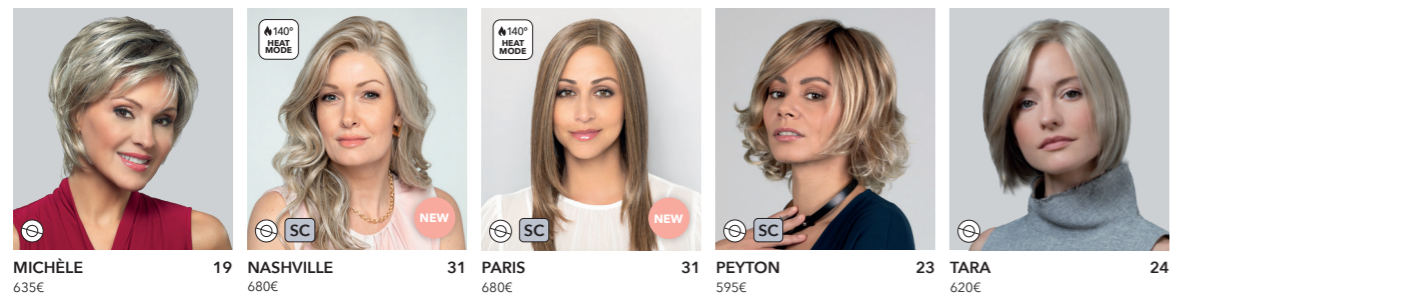
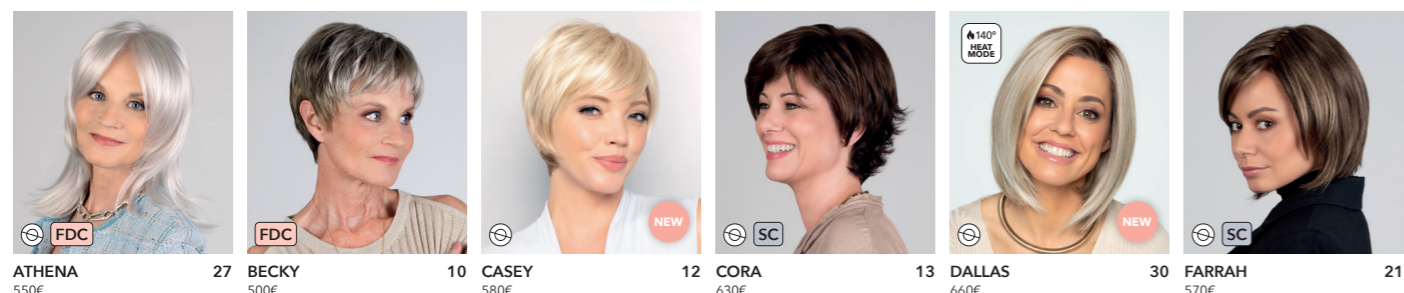


**MODÈLE HOMME**



**Classe 2** *Happy MARGOT* CHEVELURE PRISE EN CHARGE 350€ PAR L'ASSURANCE MALADIE OBLIGATOIRE (AMO) ET LA DIFFÉRENCE PAR L'ASSURANCE MALADIE COMPLÉMENTAIRE (AMC) + 1 ACCESSOIRE TEXTILE INCLUS CODE 6226372

★★ SAFE CONFORT



**Classe 2** *Happy MARGOT* CHEVELURE PRISE EN CHARGE 350€ PAR L'ASSURANCE MALADIE OBLIGATOIRE (AMO) ET LA DIFFÉRENCE PAR L'ASSURANCE MALADIE COMPLÉMENTAIRE (AMC) + 1 ACCESSOIRE TEXTILE INCLUS CODE 6226372

★★★ EXTRÊME CONFORT **MODÈLES HOMME** ★★★ ULTIME CONFORT

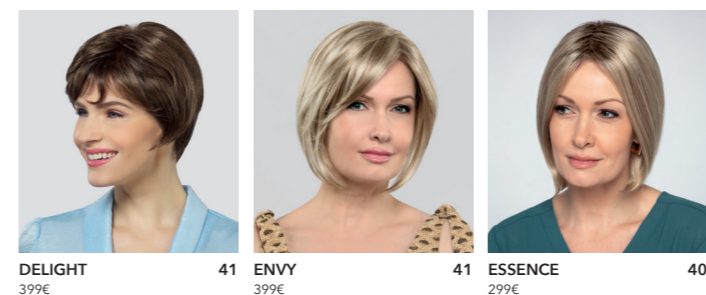


**Classe 4** CHEVELURE PRISE EN CHARGE 350€ PAR L'ASSURANCE MALADIE OBLIGATOIRE (AMO) CODE 6259880

COLLECTION HAUTE COUTURE CHEVEUX NATURELS



**Volumateurs**



**Accessoires**



**Accessoires capillaires**



\*Suggestion d'associations, les franges et tours de cheveux sont vendus seuls

# Nuancier

HENRY MARGU EN FIBRE

Le nuancier s'adapte à toutes les femmes grâce à sa **multitude de coloris**. Les fibres offrent un **résultat très naturel** pour répondre à tous les styles.



## EFFETS RACINES



\*EN ÉDITION LIMITÉE

# Conforts des bonnets

CLASSE 1 & CLASSE 2

HENRY MARGU [ FIBRE SYNTHÉTIQUE ]

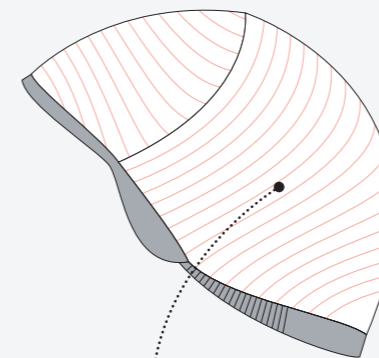
## 1<sup>ER</sup> CONFORT



### 1<sup>ER</sup> CONFORT

Rond point mono ou raie mono

⊖ bordure frontale invisible

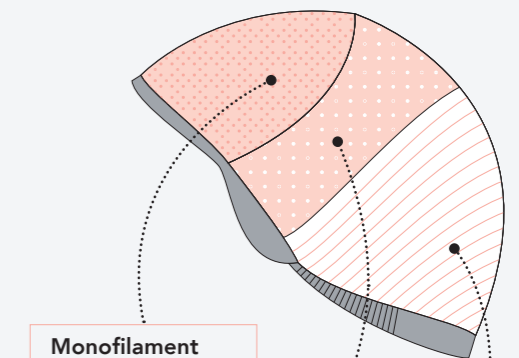


Montage machine sur tresses extensibles

## EXTRÊME CONFORT



⊖ bordure frontale invisible



Monofilament implanté main

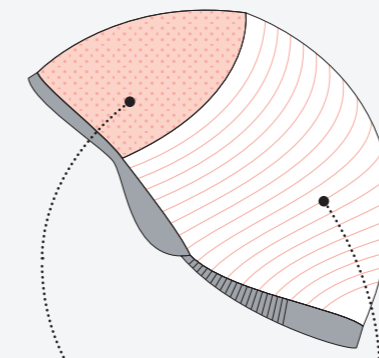
Tulle souple implanté main

Montage machine sur tresses extensibles

## SAFE CONFORT



⊖ bordure frontale invisible



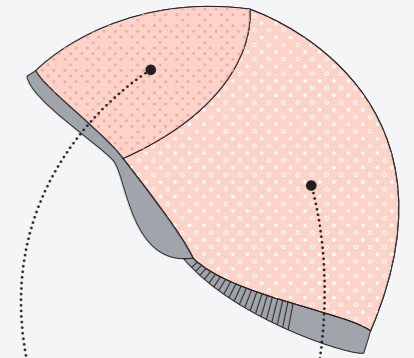
Monofilament implanté main

Montage machine sur tresses extensibles

## ULTIME CONFORT



⊖ bordure frontale invisible



Monofilament implanté main

Tulle souple implanté main

Henry MARGU

## Classes 1 & 2

Henry Margu, maison familiale créée en 1950, sélectionne les matières les plus innovantes pour offrir un confort exceptionnel à chaque femme qui porte une chevelure pour raison médicale ou esthétique.

Conçues pour un entretien facile, nos chevelures disposent d'un large choix de coloris tendance.

**Classe 1**  
14 modèles  
intégralement pris en charge\*

**Classe 2**  
24 modèles

\* Sur prescription médicale.

# Drew

(REF. 2519)

★ 1<sup>ER</sup> CONFORT

350€

**CLASSE 1**

**BONNET** : Taille 53 cm

**COLORIS DISPONIBLES** :

1BH, 4H, 5H, 7H, 8H, 8/14H, 8/27/33H, 10/613, 10/613GR, 12H, 14H, 16H, 24H18, 2418GR, 26GR, 26H, 27GR\*, 27AH, 33H, 37, 38, 43, 44, 51, 56, 60, 88H

**COLORIS PRÉSENTÉ** : 10/613GR EFFET RACINE



Prix public TTC maximum conseillé | \*Coloris en édition limitée



FDC

# Becky

(REF. 4739)

★★ SAFE CONFORT

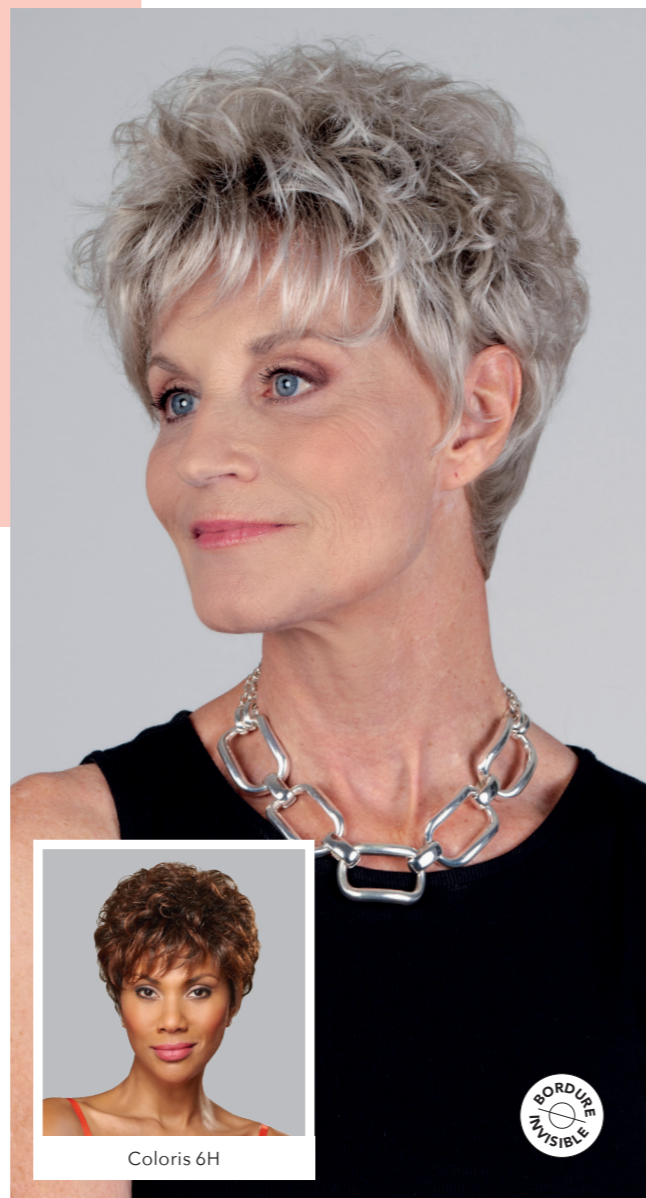
500€

CLASSE 2

BONNET : Taille 54,5 cm

COLORIS DISPONIBLES :

4H, 5H, 6H, 7H, 8H, 8/14H, 12H, 14H, 16H, 26H, 27AH, 31H, 33H, 38H, 44H, 51H, 60/101GR, 60H, 88H



Coloris 6H

SC

# Bonnie

(REF. 2458)

★ 1<sup>ER</sup> CONFORT

350€

CLASSE 1

BONNET : Taille 54 cm

COLORIS DISPONIBLES :

1BH, 4H, 5H, 6H, 7H, 8H, 8/14H, 8/27/33H, 12H, 14H, 16H, 24H18, 26H, 27AH, 31H, 33H, 38, 38/56GR, 43, 44, 51, 56, 60, 60/101GR, 88H

COLORIS PRÉSENTÉ : 60/101GR effet racine

BORDURE INVISIBLE



BORDURE INVISIBLE

SC

# Iris

(REF. 4780)

★★ SAFE CONFORT

585€

CLASSE 2

BONNET : Taille 54,5 cm

COLORIS DISPONIBLES :

1BH\*, 4H, 5H, 6H, 7H, 8H, 8/14H, 8/27/33H, 10/613GR, 12H, 14H, 16H, 24H18, 25GR\*, 25H\*, 26GR, 26H, 27AH, 31H, 33H, 38/56GR, 43, 44, 51, 56, 60, 60/101GR, 88H

COLORIS PRÉSENTÉ :

26GR EFFET RACINE



FDC

# Trish

(REF. 4513)

★★★ EXTRÊME CONFORT

550€

CLASSE 2

BONNET : Taille 53,5 cm

COLORIS DISPONIBLES :

4H, 5H, 6H, 7H, 8H, 8/14H, 8/27/33H, 12H, 14H, 24H18, 26H, 31H, 37, 38, 43, 44, 51, 56, 88H, 2500H\*

COLORIS PRÉSENTÉ : 37



# Casey

(REF. 4790)

★★ SAFE CONFORT

580€

CLASSE 2

BONNET : Taille 53,5 cm

**COLORIS DISPONIBLES :**  
4H, 5H, 6H, 7H, 8H, 8/14H, 8/27/33H, 10/613, 10/613GR, 12H, 12/26GR ●, 12/26H ●, 14H, 16H, 24H18, 2418GR, 26H, 26GR, 27AH, 31H, 37, 38, 38/56GR, 43, 44, 51, 56, 60, 60/101GR, 88H, 2418GR

**COLORIS PRÉSENTÉ :** 16H



Prix public TTC maximum conseillé | ● Nouveau coloris

CLASSES 1 & 2 | HENRY MARGU

# Brie

(REF. 4526)

★★★★ ULTIME CONFORT

685€

CLASSE 2

BONNET : Taille 54 cm

**COLORIS DISPONIBLES :**  
1BH, 4H, 5H, 6H, 7H, 8H, 8/14H, 8/27/33H, 10/613, 10/613GR, 12H, 14H, 16H, 2418GR, 25H, 26H, 27AH, 26GR, 31H, 37, 38, 43, 44, 51, 56, 60, 88H, , 38/56GR, 60/101GR

**COLORIS PRÉSENTÉ :** 31H



SC

# Cora

(REF. 4787)

★★ SAFE CONFORT

630€

CLASSE 2

BONNET : Taille 54,5 cm

**COLORIS DISPONIBLES :**  
1BH, 4H, 5H, 7H, 8H, 8/14H, 8/27/33H, 10/613, 10/613GR, 12H, 14H, 16H, 24H18, 26H, 33H, 37, 38, 43, 44, 51, 56, 60

**COLORIS PRÉSENTÉ :** 5H

Prix public TTC maximum conseillé | SC Sur commande

CLASSES 1 & 2 | HENRY MARGU



FDC

# Ivie

(REF. 2522)

★ 1<sup>ER</sup> CONFORT

350€

CLASSE 1

BONNET : Taille 53,5 cm

COLORIS DISPONIBLES :

1BH, 4H, 8/27/33H, 10/613, 10/613GR, 12H, 14H, 16H, 24H18, 26H, 33H, 37, 43, 51, 60, 88H, 130H

COLORIS PRÉSENTÉ : 33H



FDC

# Andie

(REF. 2521)

★ 1<sup>ER</sup> CONFORT

350€

CLASSE 1

BONNET : Taille 54,5 cm

COLORIS DISPONIBLES :

4H, 5H, 6H, 7H, 8/27/33H, 10/613, 10/613GR, 14H, 16H, 24H18, 26H, 26GR, 27AH, 31H, 33H, 43, 44, 56, 88H, 130H

COLORIS PRÉSENTÉ : 24H18



Coloris 10/613

Prix public TTC maximum conseillé | \*Coloris en édition limitée | FDC Fin de collection

CLASSES 1 & 2 | HENRY MARGU



# Renée

(REF. 4527)

★★★★ ULTIME CONFORT

685€

CLASSE 2

BONNET : Taille 54,5 cm

COLORIS DISPONIBLES :

4H, 5H, 6H, 7H, 8H, 8/14H, 8/27/33H, 10/613, 10/613GR, 12H, 14H, 16H, 24H18, 2418GR, 25H\*, 26H, 26GR, 31H, 37, 38, 43, 44, 51, 56, 60, 60/101GR, 88H

COLORIS PRÉSENTÉ : 12H



Prix public TTC maximum conseillé | \*Coloris en édition limitée

CLASSES 1 & 2 | HENRY MARGU

# Carmen

(REF. 2496)

★ 1<sup>ER</sup> CONFORT

350€

CLASSE 1

BONNET : Taille 54,5 cm

COLORIS DISPONIBLES :

1BH, 4H, 5H, 6H, 7H, 8H, 8/14H, 8/27/33H, 10/613, 10/613GR, 12H, 14H, 16H, 2418GR, 25H\*, 26H, 26GR, 31H, 33H, 37, 43, 56, 60, 38/56GR, 60/101GR

COLORIS PRÉSENTÉ :

10/613GR EFFET RACINE



Prix public TTC maximum conseillé | \*Coloris en édition limitée

CLASSES 1 & 2 | HENRY MARGU



# Katie

(REF. 2509)

★ 1<sup>ER</sup> CONFORT

350€

CLASSE 1

BONNET : Taille 54,5 cm

COLORIS DISPONIBLES :

1BH, 4H, 5H, 7H, 8H, 8/14H, 8/27/33H, 10/613, 10/613GR, 12H, 14H, 16H, 2418GR, 25H, 26H, 26GR, 33H, 37, 43, 51, 56, 60, 130H, 38/56GR, 60/101GR

COLORIS PRÉSENTÉ :

8/27/33H



Prix public TTC maximum conseillé

CLASSES 1 & 2 | HENRY MARGU



FDC

# Lindsay

(REF. 2491)

★ 1<sup>ER</sup> CONFORT

350€

CLASSE 1

BONNET : Taille 54,5 cm

COLORIS DISPONIBLES :

1BH, 4H, 10/613GR, 14H, 24H18, 26H, 27AH, 31H, 33H, 60/101GR, 88GR, 88H, 614GR

COLORIS PRÉSENTÉ : 10/613GR EFFET RACINE



Coloris 7H

FDC

# Naomi

(REF. 2493)

★ 1<sup>ER</sup> CONFORT

350€

CLASSE 1

BONNET : Taille 54,5 cm

COLORIS DISPONIBLES :

4GR, 6H, 7H, 8H, 8/27/26GR, 10/613GR, 14H, 24H18, 25GR, 25H\*, 26GR, 26H, 27AH, 31H, 88GR

COLORIS PRÉSENTÉ : 8/27/33H

Prix public TTC maximum conseillé | \*Coloris en édition limitée | FDC Fin de collection

CLASSES 1 & 2 | HENRY MARGU



Coloris 4H

# Michèle

(REF. 4778)

★★ SAFE CONFORT

635€

CLASSE 2

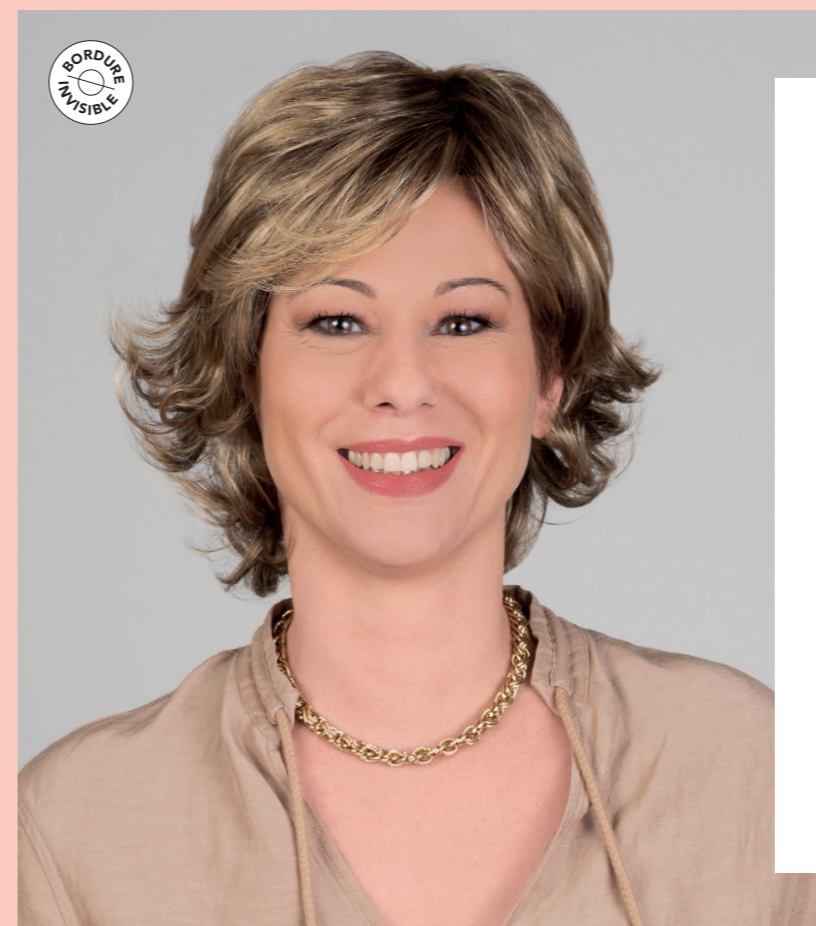
BONNET : Taille 54,5 cm

COLORIS DISPONIBLES :

1BH\*, 4GR\*, 4H, 5H, 6H, 7H, 8H, 8/14H, 8/27/26GR, 8/27/33H, 10/613GR, 12H, 14H, 16H, 24H18, 26GR, 26H, 27AH, 31H\*, 33H, 38/56GR, 43, 51H, 56, 60/101GR, 60H, 88H, 130H, 614GR\*

COLORIS PRÉSENTÉ :

10/613GR EFFET RACINE



FDC

# Gianna

(REF. 4766)

★★ SAFE CONFORT

575€

CLASSE 2

BONNET : Taille 54,5 cm

COLORIS DISPONIBLES :

5H, 6H, 12AH, 12H, 14H, 24H18, 26GR, 27AH, 31H, 33H, 38, 44, 88H

COLORIS PRÉSENTÉ : 24H18

Prix public TTC maximum conseillé | \*Coloris en édition limitée | FDC Fin de collection

CLASSES 1 & 2 | HENRY MARGU



# Jules

(REF. 2481)

★ 1<sup>ER</sup> CONFORT

350€

CLASSE 1

BONNET : Taille 54,5 cm

COLORIS DISPONIBLES :

1BH, 4GR, 4H, 5H, 6H, 7H, 8H, 8/14H, 8/27/26GR, 8/27/33H, 10/613GR, 12AH, 12H, 14H, 16H, 24H18, 26GR, 26H, 27AH, 31H, 33H, 60/101GR, 88GR, 88H, 130H, 131GR, 614GR, 614H

COLORIS PRÉSENTÉ : 8/27/26GR



Coloris 26H

Prix public TTC maximum conseillé | \*Coloris en édition limitée

SC

# Farrah

(REF. 4756)

★★ SAFE CONFORT

570€

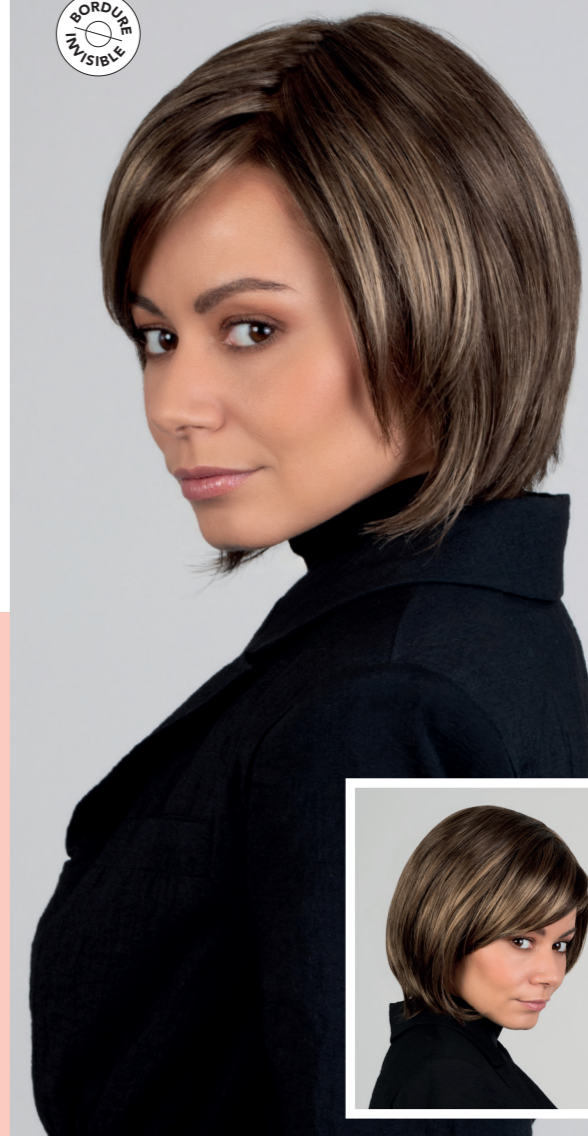
CLASSE 2

BONNET : Taille 54,5 cm

COLORIS DISPONIBLES :

1BH, 4H, 5H, 6H, 7H, 8H, 8/14H, 8/27/33H, 10/613GR, 12GR\*, 12H, 14H, 16H, 24H18, 26GR, 26H, 37, 38/56GR, 43, 44, 51, 56, 60, 60/101GR, 88GR, 88H\*, 614GR\*

COLORIS PRÉSENTÉ : 7H



FDC

# Kelly

(REF. 4745)

★★ SAFE CONFORT

565€

CLASSE 2

BONNET : Taille 54 cm

COLORIS DISPONIBLES :

1BH, 4GR, 4H, 5H, 6H, 7H, 8H, 8/14H, 8/27/33H, 12AH, 12GR\*, 14H, 26H, 33H, 37, 38/56GR, 38H, 43, 56, 60/101GR, 60H, 88H, 130H, 614GR, 626H



Prix public TTC maximum conseillé | \*Coloris en édition limitée | FDC Fin de collection | SC Sur commande



NEW

# Sierra

(REF. 4533)

★★★★ ULTIME CONFORT

695€

CLASSE 2

BONNET : Taille 53,5 cm

COLORIS DISPONIBLES :

1BH, 4H, 5H, 7H, 8H, 8/14H, 10/613, 10/613GR, 12H, 12/26GR, 12/26H, 14H, 16H, 24H18, 26GR, 31H, 37, 38/56GR, 43, 51, 60, 60/101GR, 88GR, 2418GR

COLORIS PRÉSENTÉ : 10/613



Prix public TTC maximum conseillé | • Nouveau coloris

CLASSES 1 & 2 | HENRY MARGU



# Peyton

(REF. 4761)

★★ SAFE CONFORT

595€

CLASSE 2

BONNET : Taille 54,5 cm

COLORIS DISPONIBLES :

1BH, 4GR, 4H, 5H, 6H, 7H, 8H, 8/14H, 8/27/33H, 10/613GR, 12GR\*, 12AH\*, 12H, 14H, 16H, 24H18, 26GR, 26H, 31H, 33H, 88GR, 88H, 130H, 614GR\*, 626H

COLORIS PRÉSENTÉ : 88GR EFFET RACINE

Prix public TTC maximum conseillé | \*Coloris en édition limitée | SC Sur commande

CLASSES 1 & 2 | HENRY MARGU



# Tara

(REF. 4783)

★★ SAFE CONFORT

620€

CLASSE 2

BONNET : Taille 54 cm

COLORIS DISPONIBLES :

1BH, 4H, 5H, 7H, 8H, 8/14H, 8/27/33H, 10/613, 10/613GR, 12H, 14H, 16H, 2418GR, 26H, 26GR, 33H, 37, 43, 51, 56, 60, 60/101GR, 88GR

COLORIS PRÉSENTÉ : 10/613



VERSION RECOUPÉE

Prix public TTC maximum conseillé

CLASSES 1 & 2 | HENRY MARGU



# Brooklyn

(REF. 2480)

★ 1<sup>ER</sup> CONFORT

350€

CLASSE 1

BONNET : Taille 52,5 cm

COLORIS DISPONIBLES :

1BH, 4GR, 4H, 5H, 6H, 7H, 8H, 8/14H, 8/27/33H, 12AH, 12H, 14H, 16H, 24H18, 26GR, 26H, 27AH, 31H, 88GR, 614GR

COLORIS PRÉSENTÉ : 4H

Prix public TTC maximum conseillé | \*Coloris en édition limitée

CLASSES 1 & 2 | HENRY MARGU



FDC

# Fiona

(REF. 4749)

★★ SAFE CONFORT

550€

CLASSE 2

BONNET : Taille 54 cm

COLORIS DISPONIBLES :

4GR, 4H, 6H, 10/613GR, 12GR\*, 12AH\*, 16H, 26GR, 26H, 27GR\*, 27AH, 30H\*, 31H, 33H, 88GR, 88H, 130H\*, 626H

COLORIS PRÉSENTÉ : 626H



FDC

# Hayden

(REF. 4763)

★★ SAFE CONFORT

560€

CLASSE 2

BONNET : Taille 54,5 cm

COLORIS DISPONIBLES :

5H, 6H, 7H, 8H, 8/14H, 10/613GR, 14H, 24H18, 26GR, 26H, 88GR, 614GR\*, 614H\*, 626H\*

COLORIS PRÉSENTÉ : 8/14H



Coloris 10/613GR  
EFFET RACINE

Prix public TTC maximum conseillé | \*Coloris en édition limitée | FDC Fin de collection

CLASSES 1 & 2 | HENRY MARGU

# Candace

(REF. 2492)

★ 1<sup>ER</sup> CONFORT

350€

CLASSE 1

BONNET : Taille 54,5 cm

COLORIS DISPONIBLES :

1BH, 4H, 5H, 6H, 7H, 8H, 8/14H, 12H, 14H, 16H, 24H18, 26GR, 31H, 88GR, 131GR, 614GR, 626H

COLORIS PRÉSENTÉ : 131GR EFFET RACINE



FDC

# Athena

(REF. 4754)

★★ SAFE CONFORT

550€

CLASSE 2

BONNET : Taille 54,5 cm

COLORIS DISPONIBLES :

5H, 6H, 7H, 8H, 8/14H, 10/613GR, 12H, 14H, 16H, 24H18, 26GR, 26H, 27AH, 31H, 33H, 38, 51, 56, 60, 88GR, 88H\*, 131GR, 614H

COLORIS PRÉSENTÉ : 60



Prix public TTC maximum conseillé | \*Coloris en édition limitée | FDC Fin de collection

CLASSES 1 & 2 | HENRY MARGU



SC

# Kendall

(REF. 4758)

★★ SAFE CONFORT

605€

CLASSE 2

BONNET : Taille 54,5 cm

COLORIS DISPONIBLES :

1BH, 4H, 5H, 6H, 7H, 8H, 8/14H, 8/27/26GR, 8/27/33H, 10/613GR, 12AH, 12H, 14H, 16H, 24H18, 26GR, 26H, 27AH, 31H, 33H, 88GR, 88H, 130H, 614GR, 614H, 626H, 2500H\*, 2600H\*

COLORIS PRÉSENTÉ : 10/613GR EFFET RACINE



SC

# Harper

(REF. 2472)

★ 1<sup>ER</sup> CONFORT

350€

CLASSE 1

BONNET : Taille 54,5 cm

COLORIS DISPONIBLES :

1BH, 4GR, 4H, 5H, 6H, 7H, 8H, 8/14H, 8/27/26GR, 8/27/33H, 10/613GR, 12H, 14H, 16H, 24H18, 26GR, 26H, 27AH, 31H, 33H, 88GR, 88H, 130H, 131GR, 614GR, 614H, 626H

COLORIS PRÉSENTÉ : 10/613GR EFFET RACINE



Prix public TTC maximum conseillé | \*Coloris en édition limitée | FDC Fin de collection | SC Sur commande

CLASSES 1 & 2 | HENRY MARGU



BORDURE INVISIBLE

# Presley

(REF. 2478)

★ 1<sup>ER</sup> CONFORT

350€

CLASSE 1

BONNET : Taille 54,5 cm

COLORIS DISPONIBLES :

1BH, 4GR, 4H, 5H, 6H, 7H, 8H, 8/14H, 8/27/33H, 12H, 14H, 16H, 24H18, 26GR, 26H, 27AH, 29H\*, 31H, 88GR, 131GR, 614GR, 626H

COLORIS PRÉSENTÉ : 26GR EFFET RACINE



BORDURE INVISIBLE

FDC

# Morgan

(REF. 4528)

★★★★ ULTIME CONFORT

680€

CLASSE 2

BONNET : Taille 54 cm

COLORIS DISPONIBLES :

6H, 7H, 8/14H, 10/613, 10/613GR, 12H, 14H, 16H, 26H, 26GR, 27AH, 33H, 44, 60/101GR, 88GR, 614GR

COLORIS PRÉSENTÉ :

614GR EFFET RACINE

Prix public TTC maximum conseillé | \*Coloris en édition limitée | FDC Fin de collection

CLASSES 1 & 2 | HENRY MARGU

# Fibre HEAT MODE

MODÈLES QUI RÉSISTENT JUSQU'À 140°



**NEW**

**Dallas**  
(REF. 6000)

★★ SAFE CONFORT

**660€**

**CLASSE 2**  
**BONNET** : Taille 54,5 cm  
**HAUTE TEMPÉRATURE** :  
La fibre HEAT MODE peut résister jusqu'à 140°  
**COLORIS DISPONIBLES** :  
1BH, 4H, 5H, 7H, 8H, 8/27/26GR, 10/613GR, 10/613, 12H, 12/26GR ●, 12/26H ●, 14H, 24H18, 26H, 26GR, 27AH, 31H, 33H, 60/101GR, 88GR, 614H, 626H  
**COLORIS PRÉSENTÉ** : 10/613GR EFFET RACINE

Prix public TTC maximum conseillé | ● Nouveau coloris



**NEW**

## Paris

(REF. 6002)

★★ SAFE CONFORT

**680€**

**CLASSE 2**

**BONNET** : Taille 54,5 cm

**HAUTE TEMPÉRATURE** :

La fibre HEAT MODE peut résister jusqu'à 140°


**COLORIS DISPONIBLES** :

1BH, 4H, 5H, 7H, 8H, 8/27/26GR, 8/27/33H, 10/613GR, 10/613, 12H, 12/26GR ●, 12/26H ●, 14H, 24H18, 26H, 26GR, 27AH, 31H, 33H, 60/101GR, 88GR, 614H, 626H

**COLORIS PRÉSENTÉ** : 8/27/33H



**NEW**



Version personnalisée

## Nashville

(REF. 6001)

★★ SAFE CONFORT

**680€**

**CLASSE 2**

**BONNET** : Taille 54,5 cm

**HAUTE TEMPÉRATURE** :

La fibre HEAT MODE peut résister jusqu'à 140°

**COLORIS DISPONIBLES** :

1BH, 4H, 5H, 7H, 8H, 8/27/26GR, 8/27/33H, 10/613, 10/613GR, 12H, 12/26H ●, 12/26GR ●, 14H, 24H18, 26H, 26GR, 27AH, 31H, 33H, 60/101GR, 88GR, 614H, 626H

**COLORIS PRÉSENTÉ** : 10/613

Prix public TTC maximum conseillé | ● Nouveau coloris |  Sur commande

FAIR FASHION<sup>®</sup>  
NATURAL LINE

Collection haute couture  
CHEVEUX NATURELS

Classe 4

100% cheveux naturels Remy cuticules intactes.  
Tarif sur devis auprès de votre revendeur agréé.



COLORIS 6/8SH30

# Alexis

Longueur des cheveux

- Devant 27 cm
- Rond point 27 cm
- Côtés 29 cm
- Nuque 32 cm

Longueur sur l'ensemble 50 cm  
Poids 170 gr

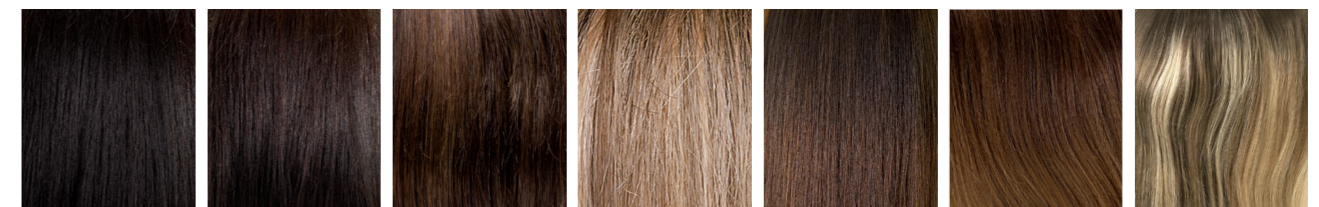
100% CHEVEUX NATURELS REMY  
AVEC CUTICULES INTACTES

CONFIDENCE  
*Cap*



- Respirant
- 100% noué à la main
- Bandes antidérapantes en silicone
- Filet maille Diamond Net
- "Lace front" (tulle cinéma)
- Une taille M - 55 cm Ø ajustable

COLORIS DISPONIBLES



2/4

4/6

8/32

8R10/12

2/4SH8

6/8SH30

8R14/25



6R16/613



9R28/25



9R14/24

○ Sur commande spéciale



COLORIS 4/6

# Brenda

Longueur des cheveux

- Devant 7 cm
- Rond point 9 cm
- Côtés 7 cm
- Nuque 5 cm

Poids 55 gr

100% CHEVEUX NATURELS REMY  
AVEC CUTICULES INTACTES

CONFIDENCE  
*Cap*



- Respirant
- 100% noué à la main
- Bandes antidérapantes en silicone
- Filet maille Diamond Net
- "Lace front" (tulle cinéma)
- Une taille M - 55 cm Ø ajustable



COLORIS 637

# Kate

Longueur des cheveux

- Devant 32 cm
- Rond point 35 cm
- Côtés 35 cm
- Nuque 35 cm

Longueur sur l'ensemble 55 cm

Poids 185 gr

100% CHEVEUX NATURELS REMY  
AVEC CUTICULES INTACTES

COMFORT WITH LACE FRONT  
*Cap*

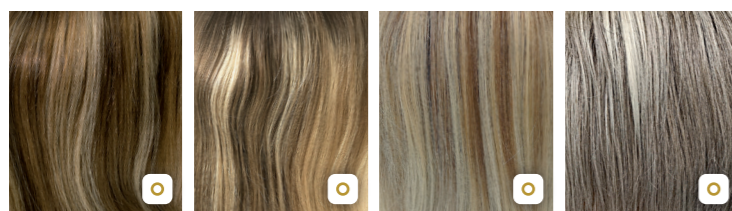


- Extra-léger
- Respirant
- 100% noué à la main
- Patches de polyuréthane pour une utilisation optionnelle d'adhésif double face
- Filet maille Diamond Net
- Extension de dentelle frontale de temple à temple
- Une taille M - 55 cm Ø ajustable

COLORIS DISPONIBLES



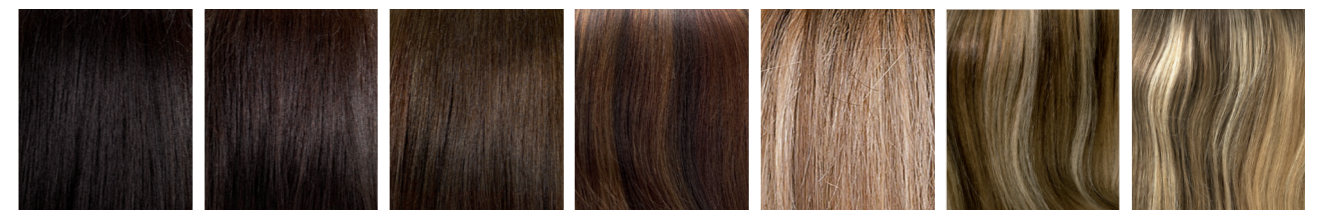
4/6 8 6/8/10 10/12 6R16/613 613/101A 44



9R28/25 8R14/25 9R14/24 56F51

○ Sur commande spéciale

COLORIS DISPONIBLES



2/4 4/6 8 637 8R10/12 9R28/25 8R14/25



6R16/613 613/101A 6/8/10 9R14/24

○ Sur commande spéciale

# Megan

Longueur des cheveux

- Devant 25 cm
- Rond point 25 cm
- Côtés 25 cm
- Nuque 25 cm

Longueur sur l'ensemble 45 cm  
Poids 160 gr

100% CHEVEUX NATURELS REMY  
AVEC CUTICULES INTACTES

*SENSITIVE*  
*Cap*



- Ultra-léger
- Respirant
- 100% noué à la main
- Bandes antidérapantes en silicone
- Patches de polyuréthane pour une utilisation optionnelle d'adhésif double face
- Filet maille Diamond Net
- Extension de dentelle frontale de temple à temple
- Disponible en 3 tailles :
  - S = 52 cm Ø
  - M = 54 cm Ø
  - L = 56 cm Ø

COLORIS 6R16/613

## COLORIS DISPONIBLES



○ Sur commande spéciale



COLORIS 101/30-ICE

# Sophie

Longueur des cheveux

- Devant 12 cm
- Rond point 15 cm
- Côtés 11 cm
- Nuque 12 cm

Poids 85 gr

100% CHEVEUX NATURELS REMY  
AVEC CUTICULES INTACTES

COMFORT  
*Cap*



- Extra-léger
- Respirant
- 100% noué à la main
- Filet maille Diamond Net
- Une taille M - 55 cm Ø ajustable

## COLORIS DISPONIBLES



○ Sur commande spéciale

CLASSE 4 | COLLECTION CHEVEUX NATURELS

# Collection Homme en fibre

CLASSE 1 & CLASSE 2



FDC

## Master

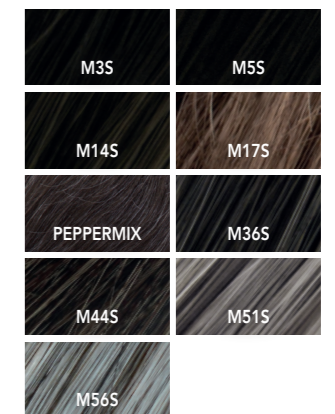
(REF. 11178)

CONFORT TOP

599€

CLASSE 2

COLORIS PRÉSENTÉ : M36S



FDC

## Twist

(REF. 11126)

CONFORT MUST

699€

CLASSE 2

FDC

## Trend

(REF. 11177)

CONFORT ZEN

350€

CLASSE 1

Prix public TTC maximum conseillé | \*Coloris en édition limitée | FDC Fin de collection

COLLECTION HOMMES (CLASSES 1 & 2)

# Volumateurs en fibre

APPORTENT DU VOLUME ET DE LA LONGUEUR TOUT EN ÉLÉGANCE

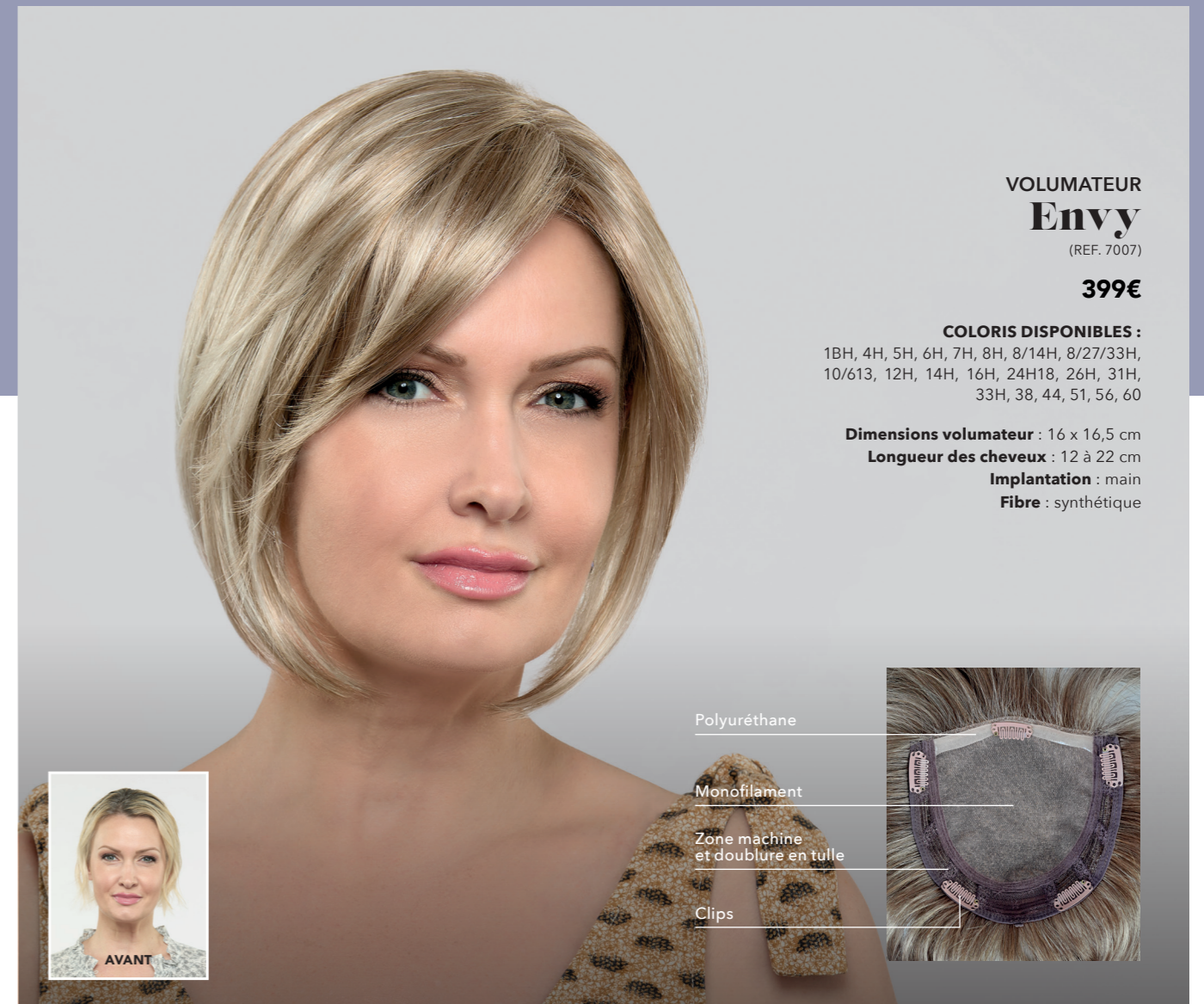


**VOLUMATEUR**  
**Essence**  
(REF. 7008)  
**299€**

**Dimensions volumateur :** 14 x 8 cm  
**Longueur des cheveux :** 30 à 35 cm  
**Implantation :** main  
**Fibre :** synthétique

**COLORIS DISPONIBLES :**  
1BH, 4H, 5H, 6H, 7H, 8H, 8/14H, 8/27/33H, 10/613, 12H, 14H, 16H, 2418GR, 24H18, 26GR, 26H, 31H, 33H, 38, 44, 51, 56, 60, 88H

Monofilament  
Clips



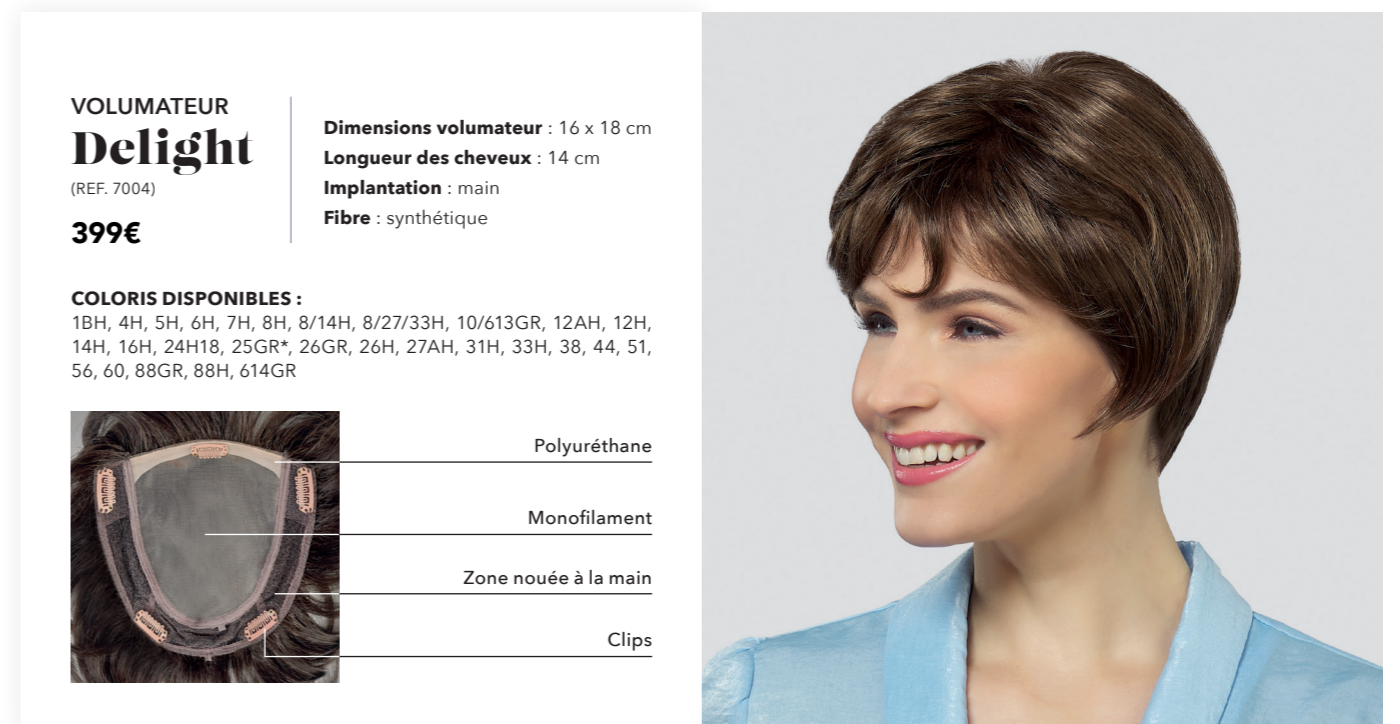
**VOLUMATEUR**  
**Envy**  
(REF. 7007)  
**399€**

**COLORIS DISPONIBLES :**  
1BH, 4H, 5H, 6H, 7H, 8H, 8/14H, 8/27/33H, 10/613, 12H, 14H, 16H, 24H18, 26H, 31H, 33H, 38, 44, 51, 56, 60

**Dimensions volumateur :** 16 x 16,5 cm  
**Longueur des cheveux :** 12 à 22 cm  
**Implantation :** main  
**Fibre :** synthétique

Polyuréthane  
Monofilament  
Zone machine et doublure en tulle  
Clips

AVANT



**VOLUMATEUR**  
**Delight**  
(REF. 7004)  
**399€**

**Dimensions volumateur :** 16 x 18 cm  
**Longueur des cheveux :** 14 cm  
**Implantation :** main  
**Fibre :** synthétique

**COLORIS DISPONIBLES :**  
1BH, 4H, 5H, 6H, 7H, 8H, 8/14H, 8/27/33H, 10/613GR, 12AH, 12H, 14H, 16H, 24H18, 25GR\*, 26GR, 26H, 27AH, 31H, 33H, 38, 44, 51, 56, 60, 88GR, 88H, 614GR

Polyuréthane  
Monofilament  
Zone nouée à la main  
Clips



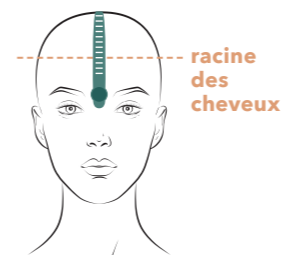
## Accessoires

MÈCHES, ENTRETIEN  
TURBANS & SOINS

# Poser & entretenir

SA CHEVELURE

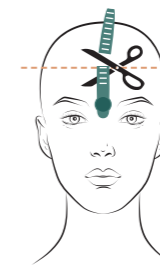
### CAPi'M : L'ACCESSOIRE IDÉAL POUR POSITIONNER SA CHEVELURE



racine  
des  
cheveux

- 1 -

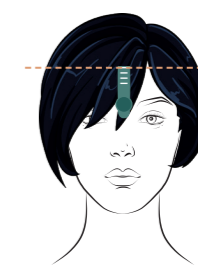
Placez la partie arrondie de la Capi'M dans le creux supérieur du nez. Repérez où se situe la **racine de vos cheveux** (niveau du front) et faites un trait au stylo pour marquer le repère.



point  
de repère  
de la Capi'M

- 2 -

À l'aide d'une paire de ciseaux, coupez la partie supérieure. L'extrémité de la Capi'M détermine le **point de repère** qui vous permettra de mettre correctement votre perruque.



- 3 -

Enfilez votre perruque d'avant en arrière, comme un bonnet et placez sa **bordure frontale** au niveau du point de repère. Ajustez les pattes de maintien sur les tempes de manière symétrique.

8€90



40€

dont 20€  
remboursés\*

+ 20€ par votre mutuelle  
(selon contrat)

### Accessoires capillaires

Code 6210721



#### Notre pack

1 Bonnet Coton

+

1 Mèche Bang  
ou Frange effilée

+

1 Bandeau Nacre  
ou Tresse ou Nœud

3 ACCESSOIRES MAXIMUM

PRISE EN CHARGE par l'assurance maladie : 20€  
PRIX PUBLIC TTC MAXIMUM : 40€



125€

totalelement  
remboursés\*

### Prothèse capillaire partielle

Code 6275318

#### Notre pack

Casquette cheveux

ou

Tour de cheveux



PRISE EN CHARGE par l'assurance maladie : 125€ (aucun reste à charge)

PRIX PUBLIC TTC MAXIMUM : 125€ (incluant 1 accessoire textile)

- Tours de cheveux courts ou mi-longs  
- Casquettes cheveux courts ou longs



ATTENTION : CES 2 PACKS NE SONT PAS CUMULABLES AVEC LA PRISE EN CHARGE DE LA CHEVELURE

\*sur prescription médicale

### ENTRETENEZ VOTRE CHEVELURE



Pour les chevelures en **fibres synthétique**  
Shampooing Beweegs 200ml : **16.15€ TTC**  
Crème de soin Alizé 200ml : **17€ TTC**  
Spray coiffant Beweegs 150ml : **15.45€ TTC**



PORTE-PERRUQUE  
PLASTIQUE

Pour poser la chevelure ou le  
turban et faciliter le séchage.  
Pliant, idéal pour le transport.

10€



51€

Pour les chevelures en **cheveux naturels**

COFFRET ÉTERNITÉ

1 shampooing Siroco 200ml  
+ 1 crème de soin Alizé 200ml  
+ 1 spray leave on 150ml



BROSSE PICOTS  
NOIRS

Brosse antistatique adaptée  
au brossage des chevelures  
esthétiques.

10€

Retrouvez toutes les étapes d'entretien au dos de votre coffret

Prix public TTC maximum conseillé

# Collection mèches

FRANGES, CASQUETTES ET TOURS DE CHEVEUX



16 coloris

Suggestion de présentation (frange vendue seule)

## Frange Effilée

(REF. 8239)

29€ l'unité

Frange plus fine, fixation par velcro.



VELCRO



22 coloris

Suggestion de présentation (frange vendue seule)

## Frange Bang\*

(REF. 228)

29€ l'unité

Fixation par adhésif et velcro.



ADHÉSIF ET VELCRO



# Collection mèches

FRANGES, CASQUETTES ET TOURS DE CHEVEUX



14 coloris

Suggestion de présentation (vendue seule)

## Tour de cheveux Courts

(REF. 8255)

60€ l'unité

À poser sous le turban.

Visuel présenté

Tour de cheveux courts coloris 33H combiné avec Lycra coton Beige et Bandeau Nacre Imprimé noir



14 coloris

Suggestion de présentation (vendue seule)

## Demi-tour de Cheveux (Mid-Halo)

(REF. 8257)

70€ l'unité

Longueur 22cm

À poser sous le turban.

Visuel présenté

Mid-Halo coloris 7H combiné avec Ottawa Corail



## Casquettes Cheveux

DEUX LONGUEURS

125€ l'unité

2 coloris de casquettes : noir ou beige  
2 longueurs : courte ou longue  
Modèle 2-en-1, en tissu.



12 coloris

# Collection turbans

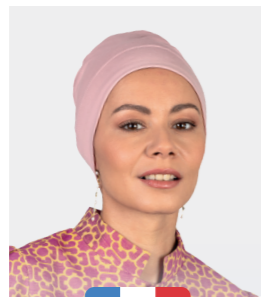
DES PRIX MINI EXCLUSIFS  
PACK ACCESSOIRES CAPILLAIRES  
+ DE 22 MODÈLES & 90 COLORIS

## COLLECTION PRIX-MINI

PRISE EN CHARGE POSSIBLE PAR L'ASSURANCE MALADIE SUR ORDONNANCE



BAMBOU



BONNET COTON



IBIZA



LYCRA COTON



SÉVILLE



MILAN



QUARTZ



BANDEAU NACRE\*



BANDEAU NŒUD\*



BANDEAU TRESSE\*

FABRICATION FRANÇAISE  
ET EUROPÉENNE



\*Suggestion d'associations, bandeau vendu seul

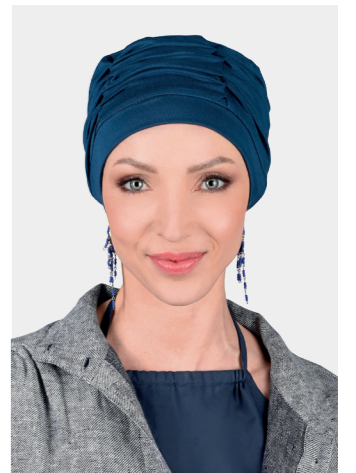
## COLLECTION PRÊT-À-PORTER



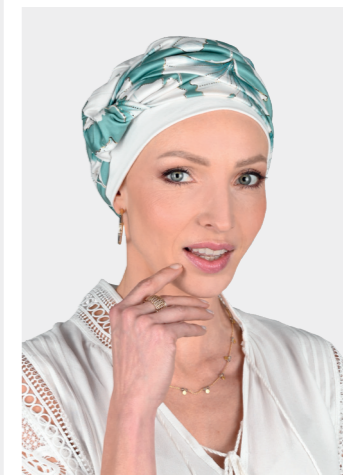
CASQUETTE VENISE



DAKAR



FIDJI



OASIS



OTTAWA

## COLLECTION PRÊT-À-NOUER



CHARLOTTE PANS LONGS



JERSEY PANS LONGS

RETROUVEZ  
NOTRE  
collection  
complète



# Beauté & soins

VISAGE ET CORPS

## SOINS ONGLES & PEAU

Les **Ultra Vernis Silicium Urée** sont recommandés dans le cadre de certains traitements radiothérapiques et chimiothérapiques pour en prévenir les réactions secondaires sur les ongles.

La formulation riche en silicium renforce et protège l'ongle et en urée pour lutter contre le dessèchement.

La composition anti UVA-UVB protège tous les ongles même les plus fragiles de ces rayons nocifs.



**VERNIS INCOLORE**  
Au silicium.  
4,7ML - 8,95€



**VERNIS MENTHE**  
Au silicium + protection anti UVA/UVB.  
4,7ML - 8,95€



**VERNIS ÉTOILE**  
Au silicium + protection anti UVA/UVB.  
4,7ML - 8,95€



**VERNIS SORBET**  
Au silicium + protection anti UVA/UVB.  
4,7ML - 8,95€



**VERNIS IMPATIENCE**  
Au silicium + protection anti UVA/UVB.  
4,7ML - 8,95€



**VERNIS FLAMENCO**  
Au silicium + protection anti UVA/UVB.  
4,7ML - 8,95€



**VERNIS JADE**  
Au silicium + protection anti UVA/UVB.  
4,7ML - 8,95€



**VERNIS TOSCANE**  
Au silicium + protection anti UVA/UVB.  
4,7ML - 8,95€



**VERNIS ORANGE**  
Au silicium + protection anti UVA/UVB.  
4,7ML - 8,95€



**VERNIS DENIM**  
Au silicium + protection anti UVA/UVB.  
4,7ML - 8,95€



**VERNIS GROSEILLE**  
Au silicium + protection anti UVA/UVB.  
4,7ML - 8,95€

Prix public TTC maximum conseillé

ACCESSOIRES [ENTRETIEN + SOINS]

# Beauté & soins

VISAGE ET CORPS

## SOINS ONGLES & PEAU



**BASE PROTECTRICE**  
Au silicium pour les peaux et les ongles sensibles.  
8ML - 12€



**TOP COAT GEL**  
Au silicium vitamine E et Oligo-éléments.  
5ML - 12,90€



**DISSOLVANT**  
Haute tolérance et sans acétone.  
100ML - 7,50€



**SÉCHAGE EXPRESS**  
Vernis à ongles à séchage express.  
8ML - 12,90€



**AQUALISS MAINS-PIEDS**  
Soin des mains et pieds au quotidien  
50ML - 16,90€

Recommandée dans le cadre du syndrome mains-pieds et pour le bien-être des mains et pieds secs à très secs.

- Hydrate et nourrit
- Apaise et protège
- Formule haute tolérance
- Peaux sensibles ou fragilisées
- Recommandé en oncologie\*

\*chimiothérapies et thérapies ciblées

## CORPS & CUIR CHEVELU

### CONFORT AU QUOTIDIEN



Une gamme dermo-cosmétique de haute conception pour les femmes touchées par le cancer



**LAIT DOUX CUIR CHEVELU**  
Soin réconciliant  
70ML - 32€



**BRUME HYDRATANTE CORPS**  
Soin caresse Apaise et hydrate  
75ML - 26€



**CRÈME DE DOUCHE CORPS ET CUIR CHEVELU**  
Soin doux  
70ML - 15€

Prix public TTC maximum conseillé

ACCESSOIRES [ENTRETIEN + SOINS]

# Beauté & soins

VISAGE ET CORPS

## CILS & SOURCILS



**INFINI-CILS**  
Sa formule très haute tolérance est conçue pour activer et stimuler la croissance des cils et sourcils. Convient aux yeux sensibles ou allergiques.

24,90€ L'UNITÉ



**CRAYONS SOURCILS NOIR/DARK**

Au silicium. Pour combler ou redessiner la ligne de sourcils. Waterproof (spécial yeux sensibles ou allergiques).

15,95€



**CRAYONS SOURCILS MOYEN/MEDIUM**

Au silicium. Pour combler ou redessiner la ligne de sourcils. Waterproof (spécial yeux sensibles ou allergiques).

15,95€



**CRAYONS SOURCILS CLAIR/LIGHT**

Au silicium. Pour combler ou redessiner la ligne de sourcils. Waterproof (spécial yeux sensibles ou allergiques).

15,95€



**65€**  
Au lieu de 122€

**8 produits**

- x1 Crème hydratante
- x1 Vernis silicium-urée
- x1 Base protectrice au silicium
- x1 Huile fortifiante
- x1 Crayon sourcils waterproof
- x1 Infini-Cils
- x1 Crème éclat du teint
- x1 Poudre bronzante

**2 teintes : peau claire ou foncée**

Soins de support dermocosmétiques conçus pour remédier aux réactions secondaires rencontrées pendant un traitement oncologique (sécheresse cutanée, ongles fragilisés, croissance des phanères perturbée, teint altéré...).

## CONFORT & BIEN-ÊTRE



**Cap bambou**

À porter sous la chevelure ou le turban. Elle apporte douceur et absorbe l'humidité. Matière bambou. Propriétés antibactériennes.

17€



**BANDEAU EN SILICONE**

Permet le maintien de la chevelure ou du turban.

7,90€

Prix public TTC maximum conseillé

ACCESSOIRES [ENTRETIEN + SOINS]



hairfax®

**PROTOCOLE ANTICHUTE FOLLICLE ACTIV\***

**3 produits**

- x1 Sérum Follicle Activ
- x1 Soin lavant Follicle Activ
- x1 Lotion Follicle Activ

**83€**

La gamme Follicle Activ participe à réduire la chute de cheveux tout en favorisant l'hygiène du cuir chevelu et la croissance folliculaire.

\*À utiliser 3 mois après l'arrêt de tout traitement.

Femin'hair  
PARIS

**MANQUE DE VOLUME**

ou **DE DENSITÉ ?**



AVANT

Collection volumateurs en cheveux naturels





**Retrouvez nos catalogues**  
SUR NOTRE SITE WEB

VOTRE REVENDEUR BEWEEGS

[www.beweegs.com](http://www.beweegs.com)